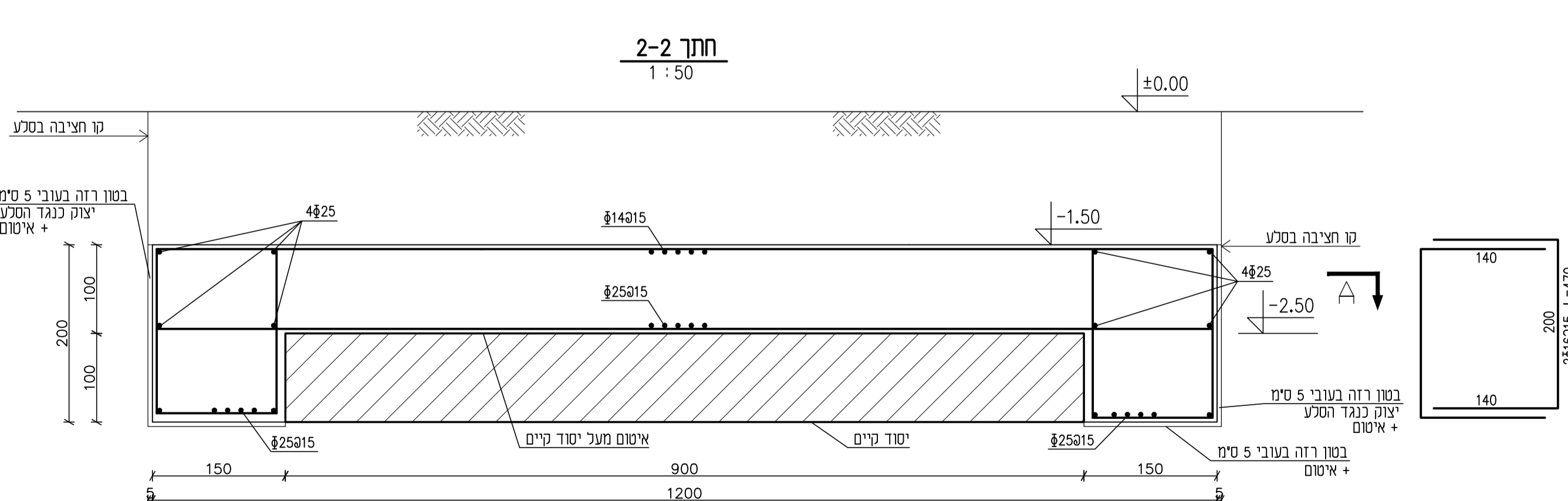
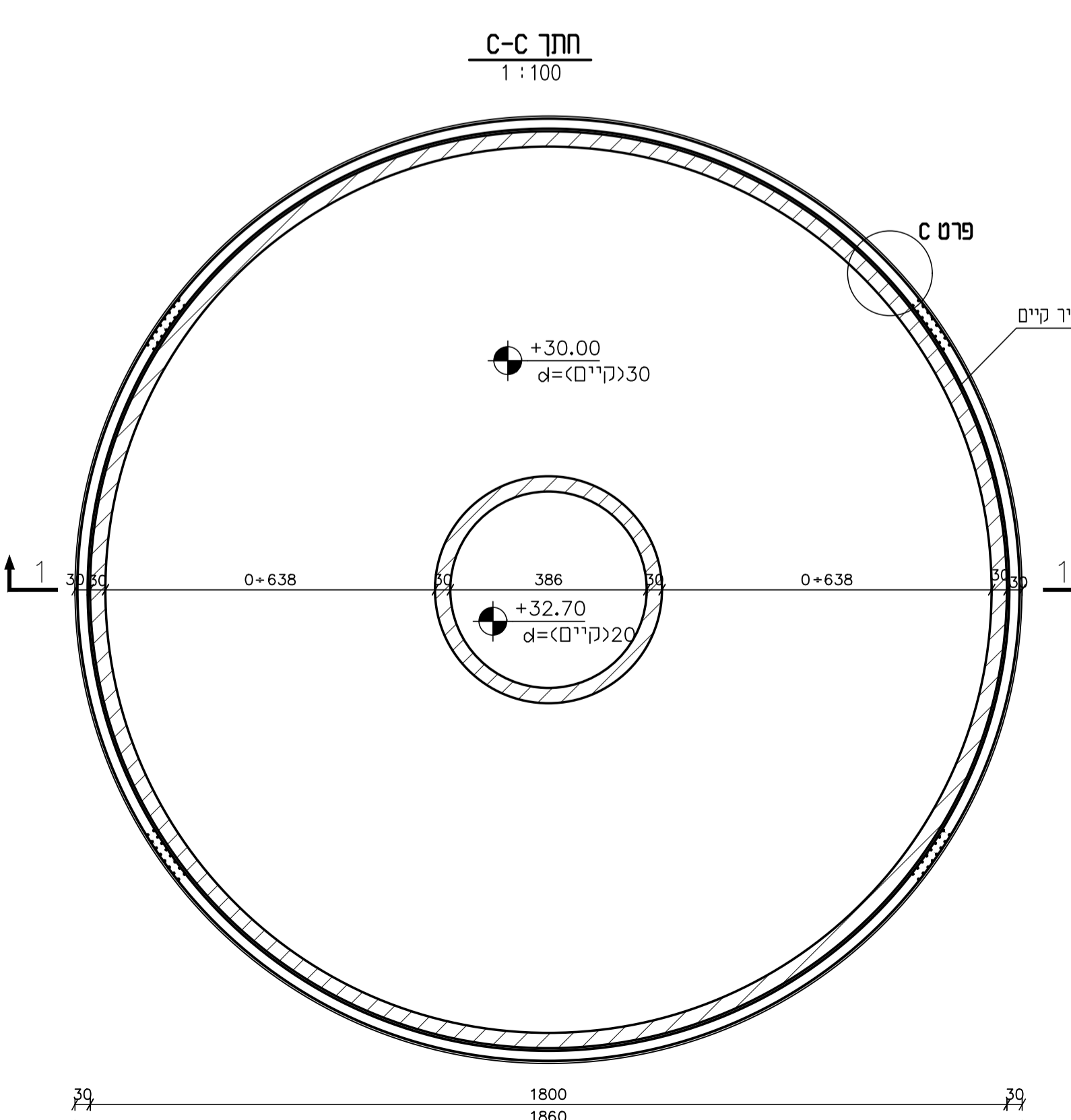
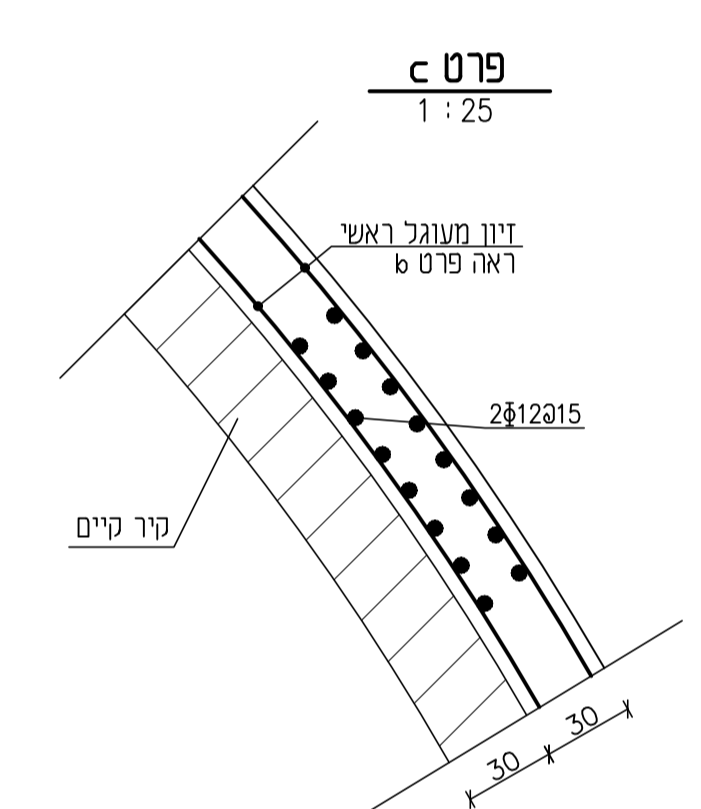
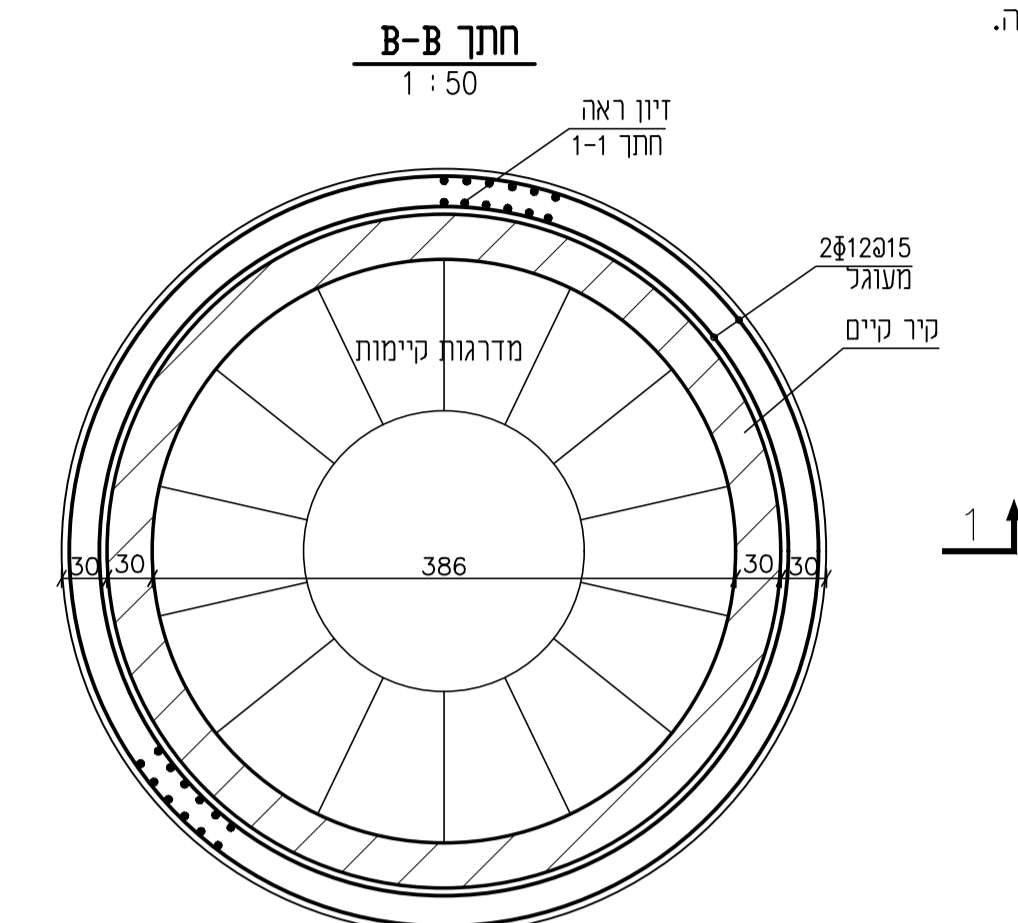
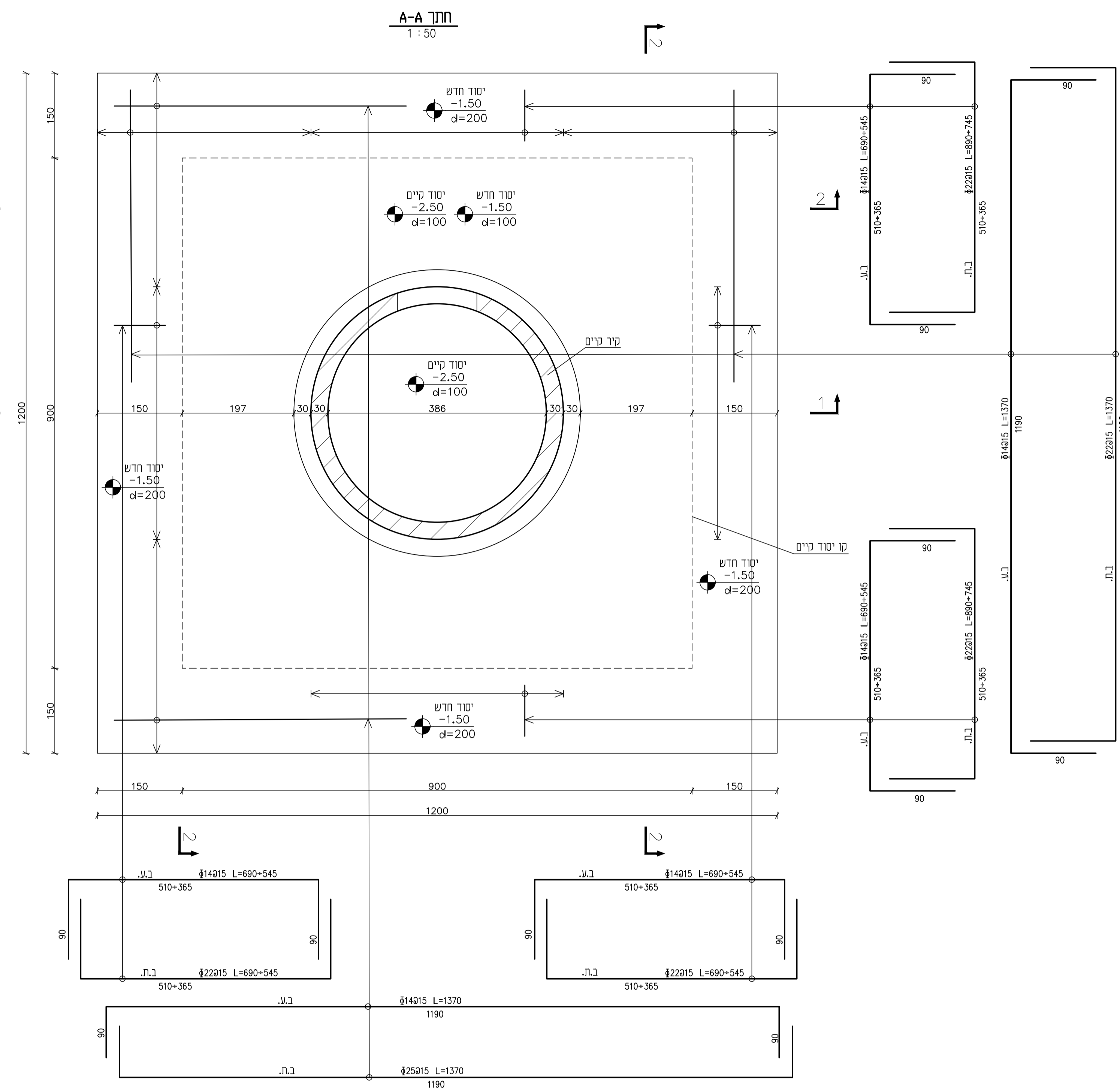


הערות

1. סוג הבטון ב-40, מתערובת מיוחדת מותאמת למבני מים לפי המפרט המיוחד.
2. הפלדה מצולעת מסוג פ-500 (Φ) לפי ת"י 4466 חלק 3.
3. הרשתות המרוכזות (Φ) לפי ת"י 4466 חלק 4.
4. חפיפות הרשתות 60 ס"מ לפחות. חפיפות בין ברזלים 65 ס"מ לפחות.
5. עובי כיסוי בטון 5 ס"מ.
6. לאחר קבלת צו עבודה הקבלן ימדוד את מבנה המגדל מהצד החיצוני, כניל גובה המגדל העגול האנכי מפני הריצוף החיצוני והבריכה הקניית מעליו, את מפלסי רצפת הכניסה, הגג המעקה בהיקפו. את עומק, גובה ומידות היסוד המגדל לאחר ביצוע החפירה/חציבה.



18.11.25	0	למכרז	תפוצה
תאריך	מס	שניים	מס
הקבלן אחראי למידות. ענין לבדוק את המידות ולהודיע למהנדס על כל טעות או אי התאמה. כל התכניות נשארות רכוש הפרטי של המהנדס.			
שם העבודה			
שיקום מגדל מים במצפה רמון			
תכנית			
חתכים: A-A, B-B, C-C, 2-2			
פרט c			
מס תכנית:	מס עבודה:	מכרז:	קנה מידה:
4507-001	4507	4507-001	1:50
מס תכנית:	שם הקובץ:	תאריך:	ש.נ.ר.
4507-001	4507-001	18.11.25	נ.ר.
דוד שחם - הנדסת מבנים			
רח החרושת 7 רמת-השרון 47279			
טל' 03-5479122, פקס' 03-5472792			
E-MAIL shahm505@netvision.net.il			