

מספר עדכון	תאריך	מהות עדכון
<input type="checkbox"/>		
5		
4		
3		
2		
1		

שרטוט זה ל:

לעיון: ☐ לאישור: ☐ למכרז: ☒ לביצוע: ☐

היזם:

תאגיד המים והביוב מעיינות הדרום

שם הפרוייקט: תחנת שאיבה ראשית - מצפה רמון

שם התוכנית: מבנה תחנת שאיבה תוכנית חשמל ומערכות

מס' גיליון:

1272302

אפ. אמ. הנדסה בע"מ

חשמל, בקרה, מערכות ותשתיות

רח' יהודה הנחתום, 4

באר-שבע 8424902

טל : 08-6284940 פקס: 08-6209475

office@fm-eng.co.il

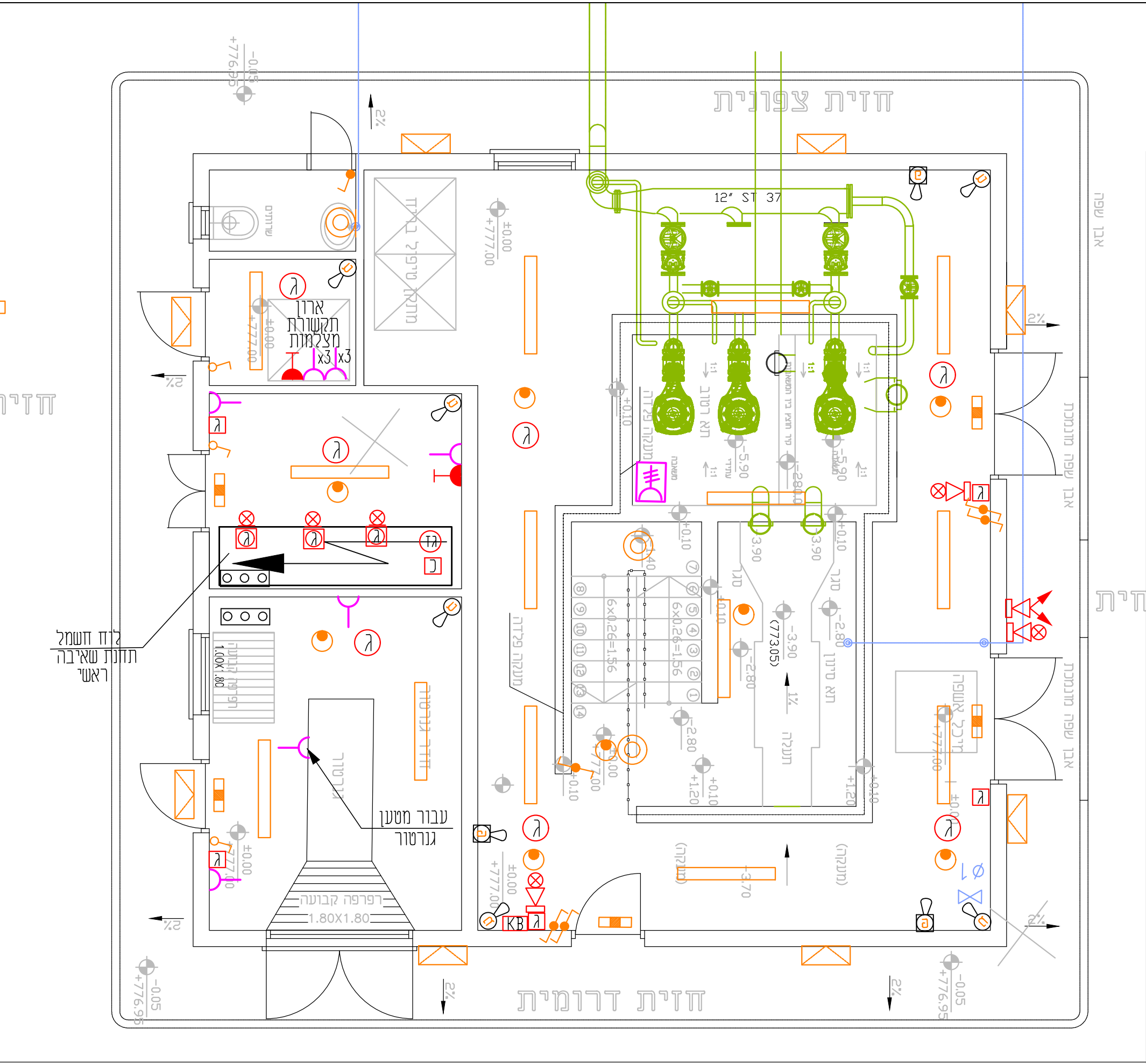


P1

תוכנן: קוסטה

שורטט: גלינה

שם קובץ: 12723-02



מקרא:

- גלאי פריצה

-מצלמה

- ג"ת לד 18W

- ג"ת לד 40W

- ג"ת לד 30W להתקנה חיצונית, h=2.4m
Full Cut off 2700K

- גית חירום עם נורה לד 3W כדגם
XYLUX LD 4A חבי אנלטק

- ג"ת חרום, דו תכליתי עם שלט "יציאה"
עם נורה לד 3W, h=2.2m

- מפסק יחיד להדלקת תאורה, h=1.3m

- מ"ז מחליף מזגן מים, h=1.3m

- שקע חשמל 16A

- קופסת שקעים לפי פרט תכ' מס' 12723-02

- שקע טלפון, h=0.6m

- גלאי אש מותקן על התקרה

- גלאי אש בלוח חשמל

- מנורת סימון

- לחצן גילוי אש, h=1.6m

- צופר חיצוני לגילוי אש עם נצנץ, h=2.8m

- מיכל גז FM 200 לכיבוי אש

- לחצן לכיבוי אש בלוח חשמל

- צופר חיצוני למע' פריצה, h=2.8m

-KEY BOARD מערכת בטחון

- פס השוואת פוטנציאלים